



AIデマンドタクシー「ふれタク」

西部・東部

地域線MAP



令和8年

4月1日

運行

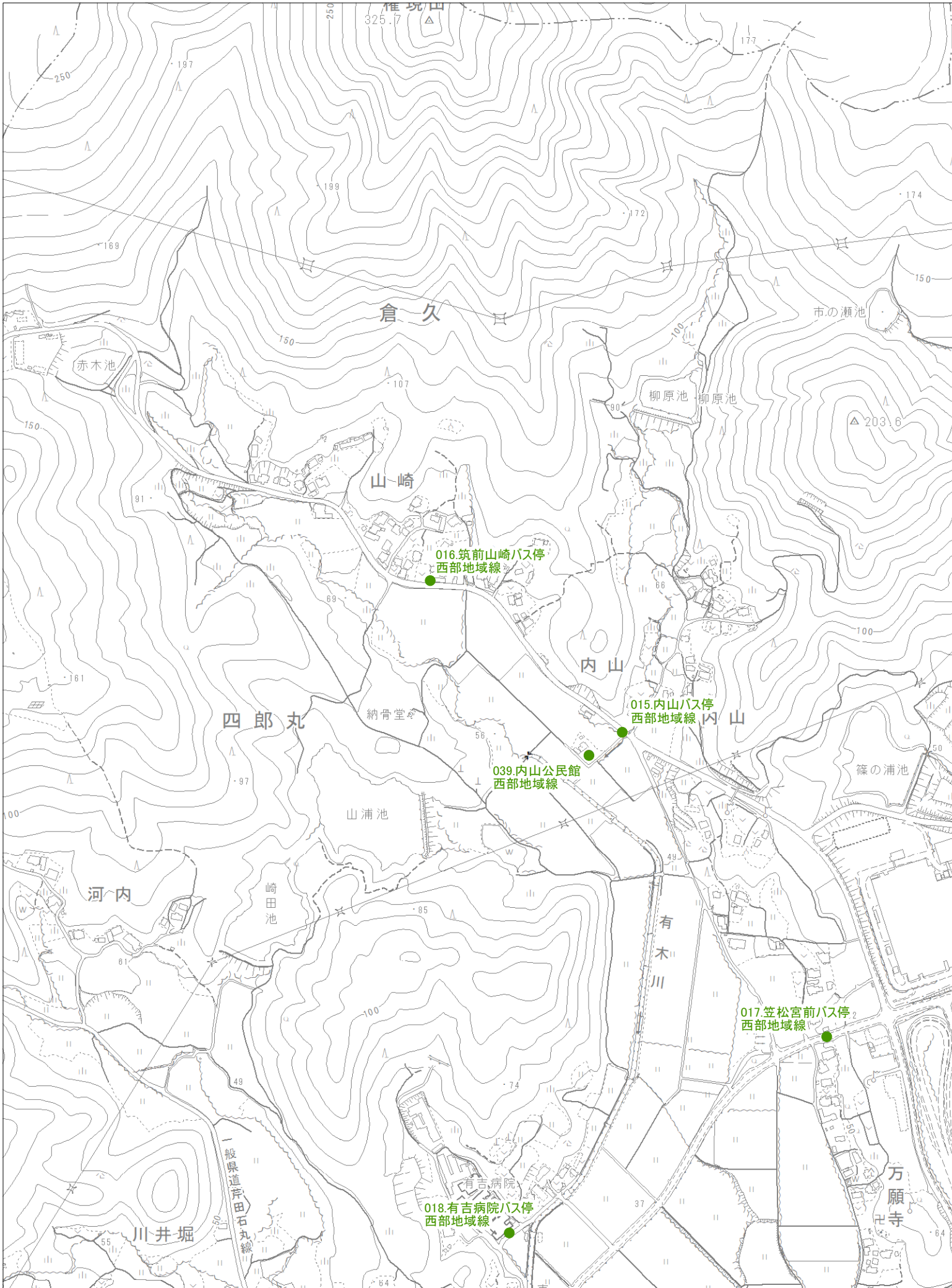


問い合わせ先 宮若市役所 産業観光課 TEL 0949-32-0519

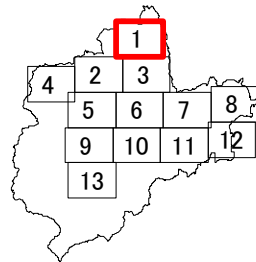
ふれタクのご利用方法は、冊子裏面をご覧ください。



No.1



# No.1



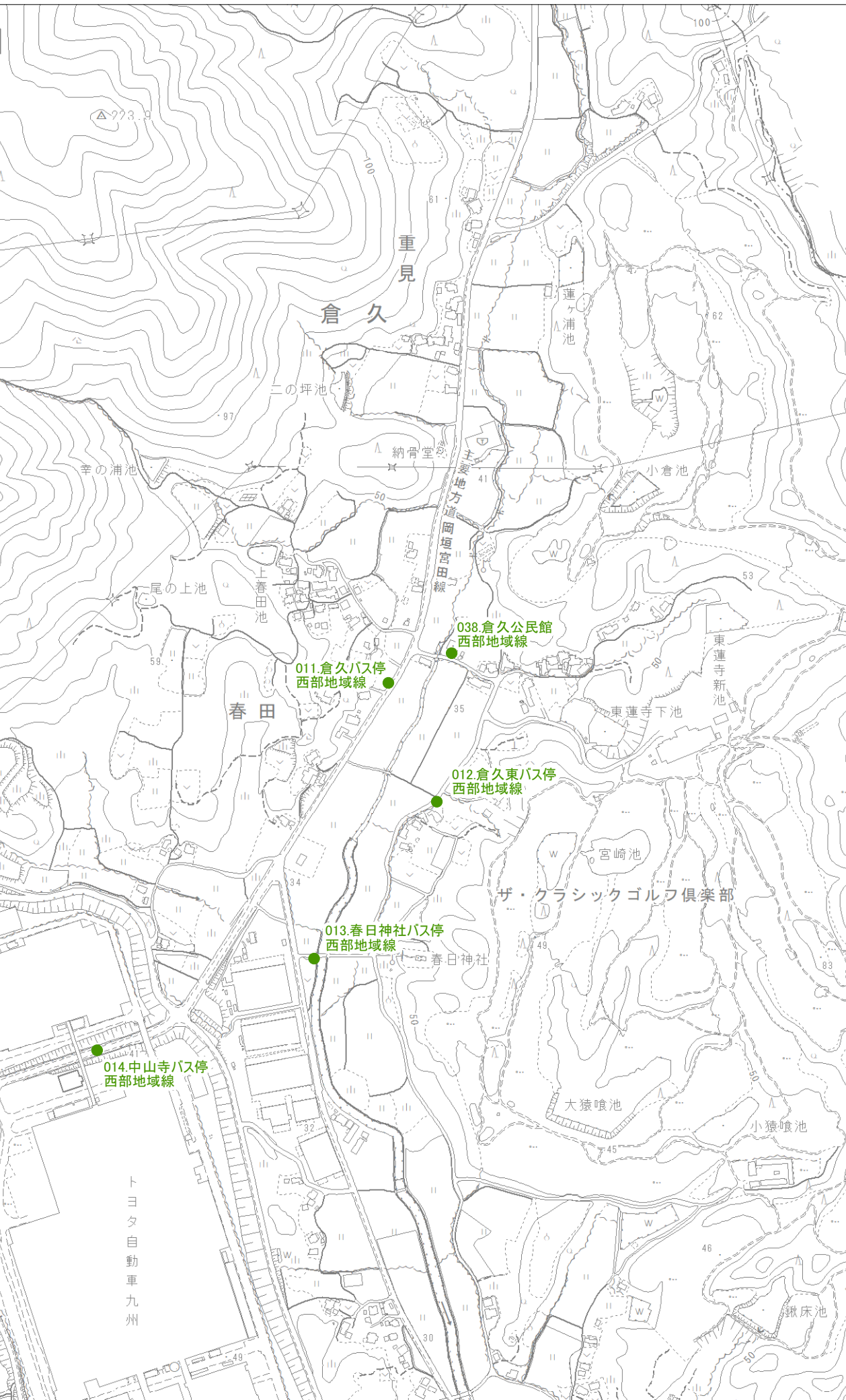
● 西部地域線

● 東部地域線

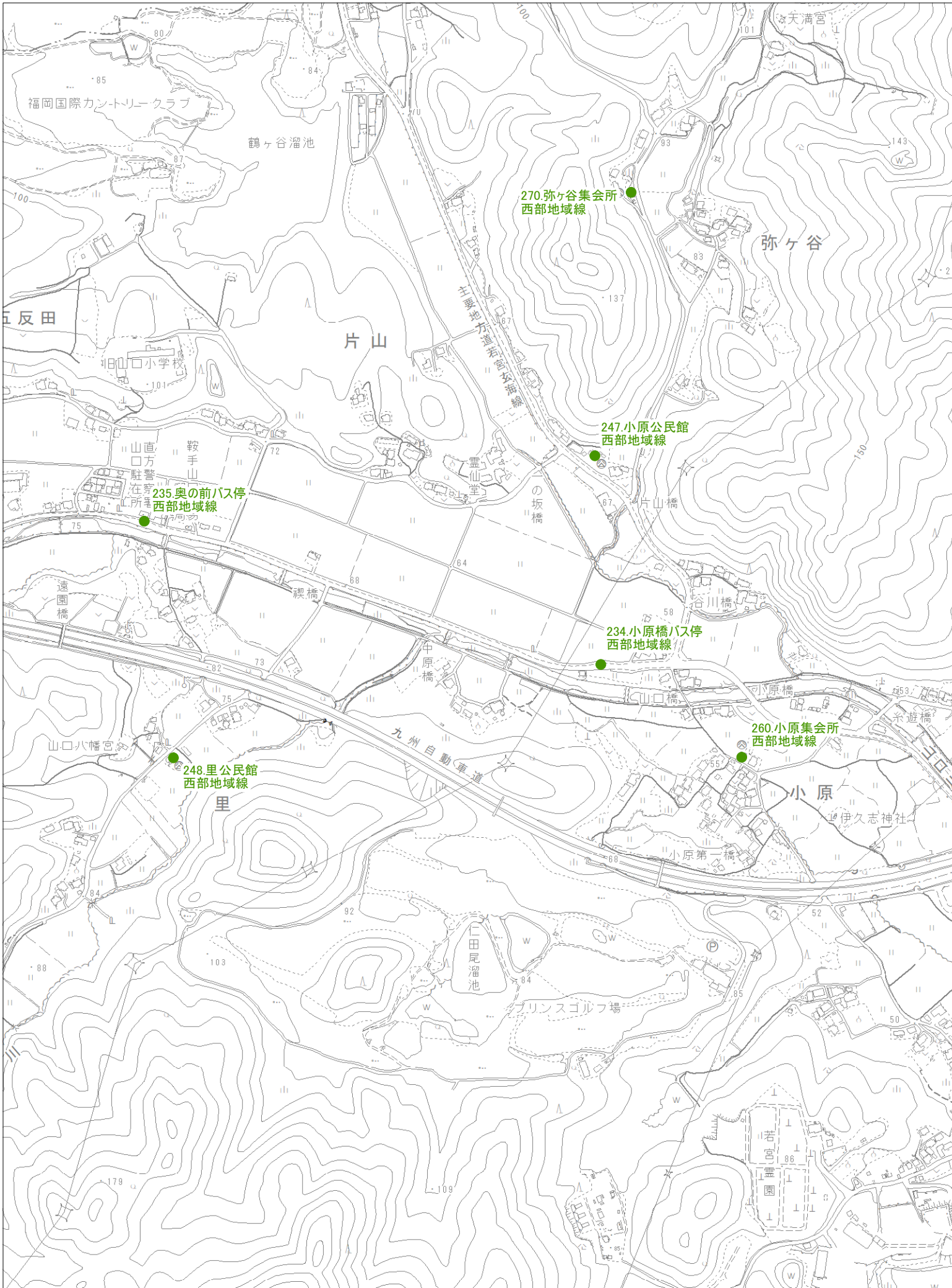
内山

倉久

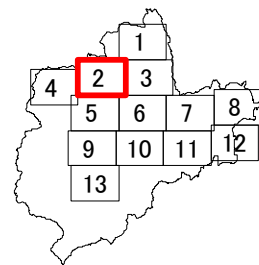
上有木



トヨタ自動車九州



# No.2



● 西部地域線

● 東部地域線

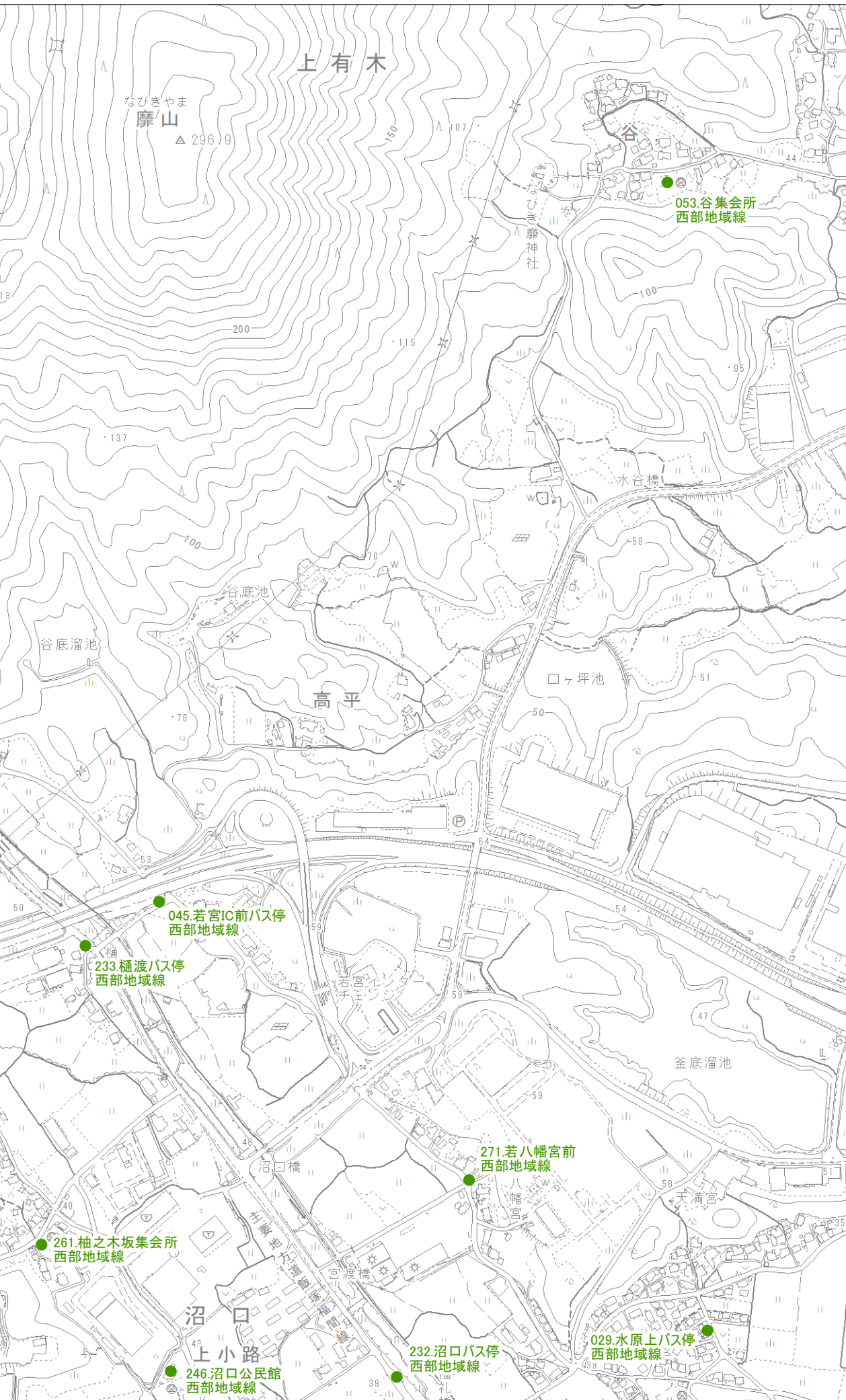
水原

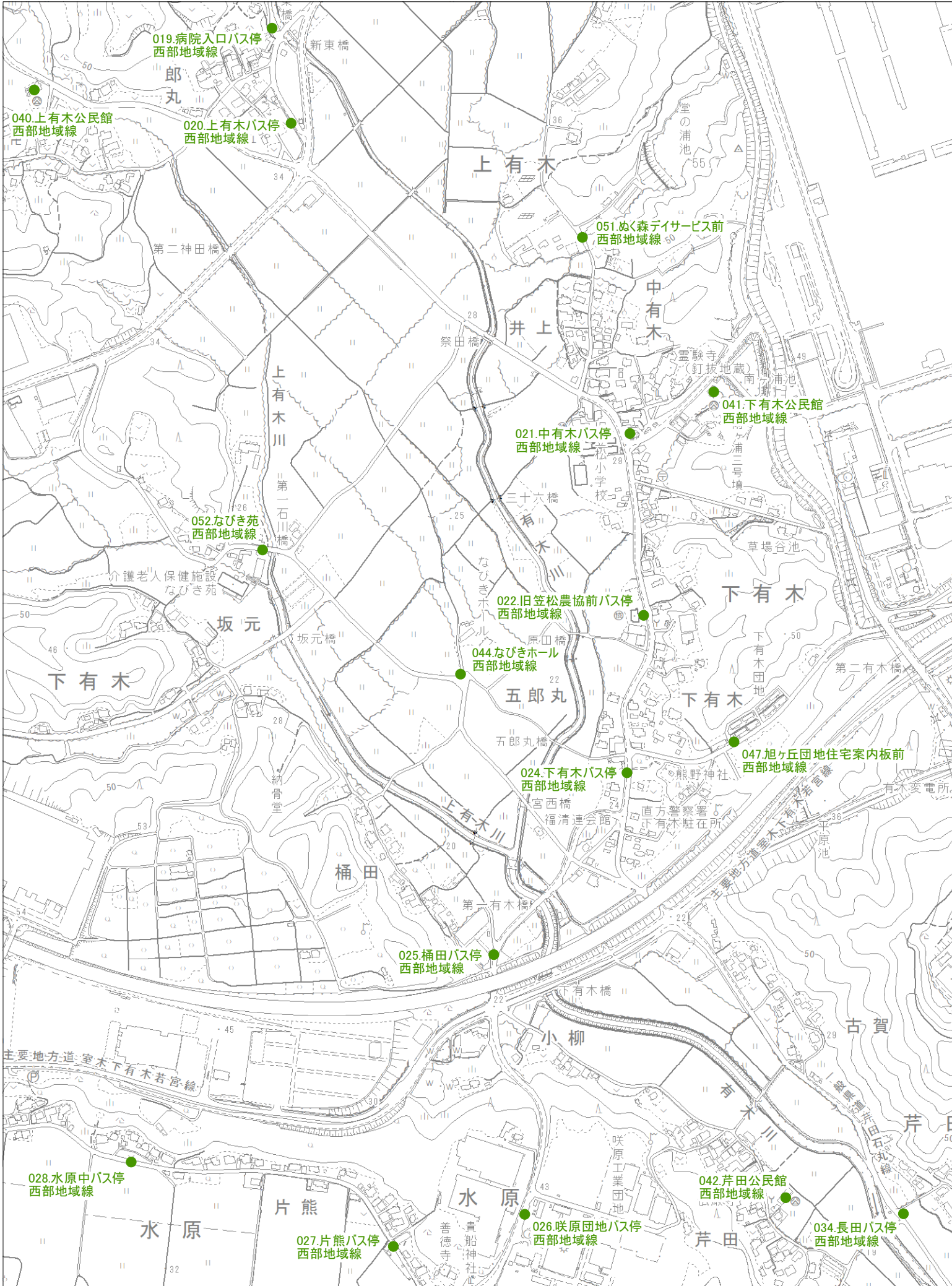
沼口

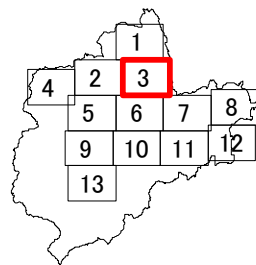
小原

里

野中







● 西部地域線

● 東部地域線

四郎丸

新笠松団地

飯之倉

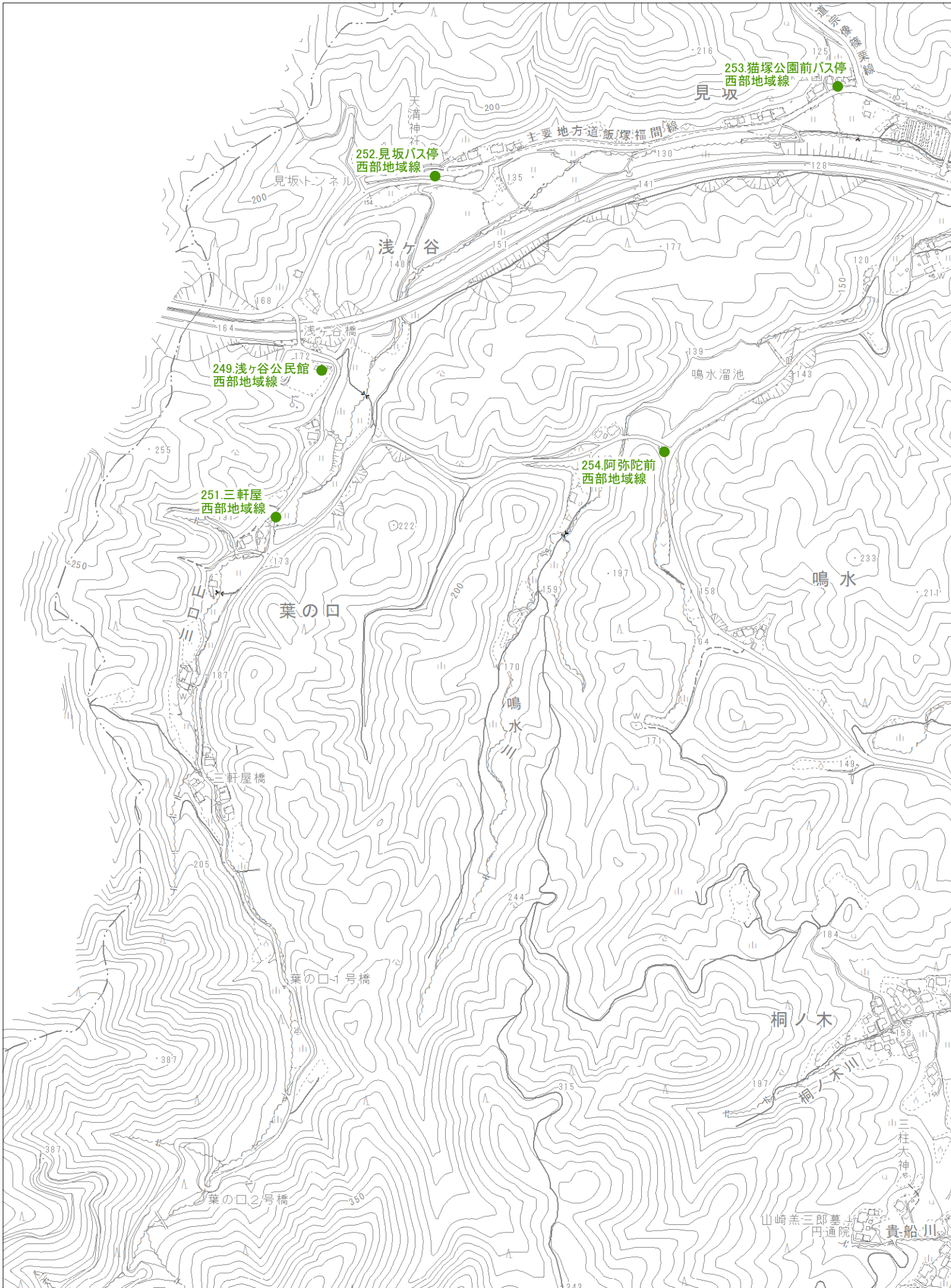
上有木

下有木

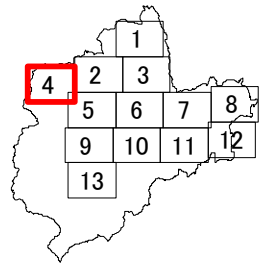
芹田

水原





# No.4



● 西部地域線

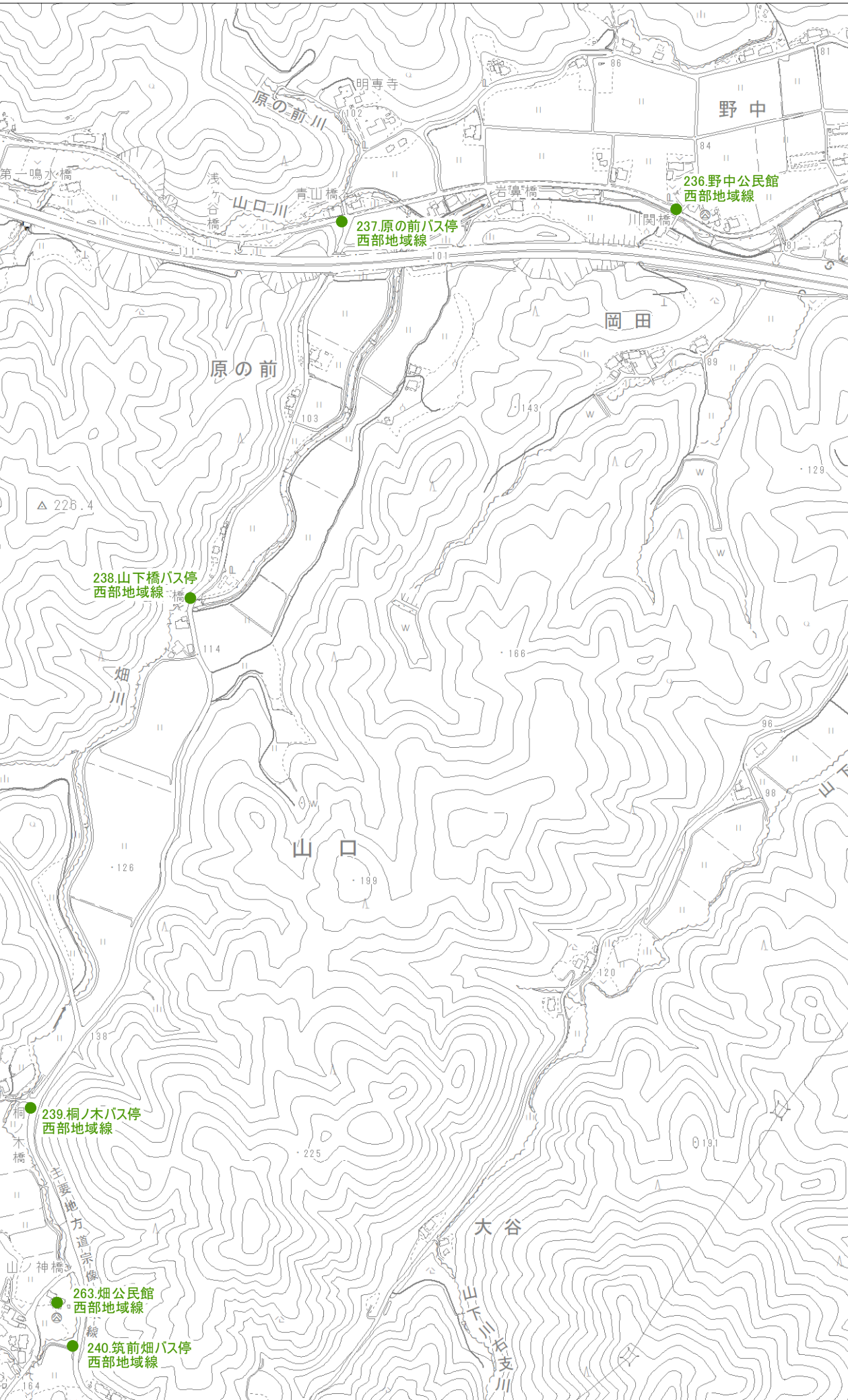
● 東部地域線

野中

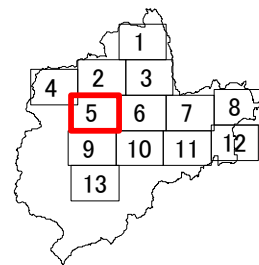
浅ヶ谷

畑

里







● 西部地域線

● 東部地域線

沼口

平

稲光

黒目

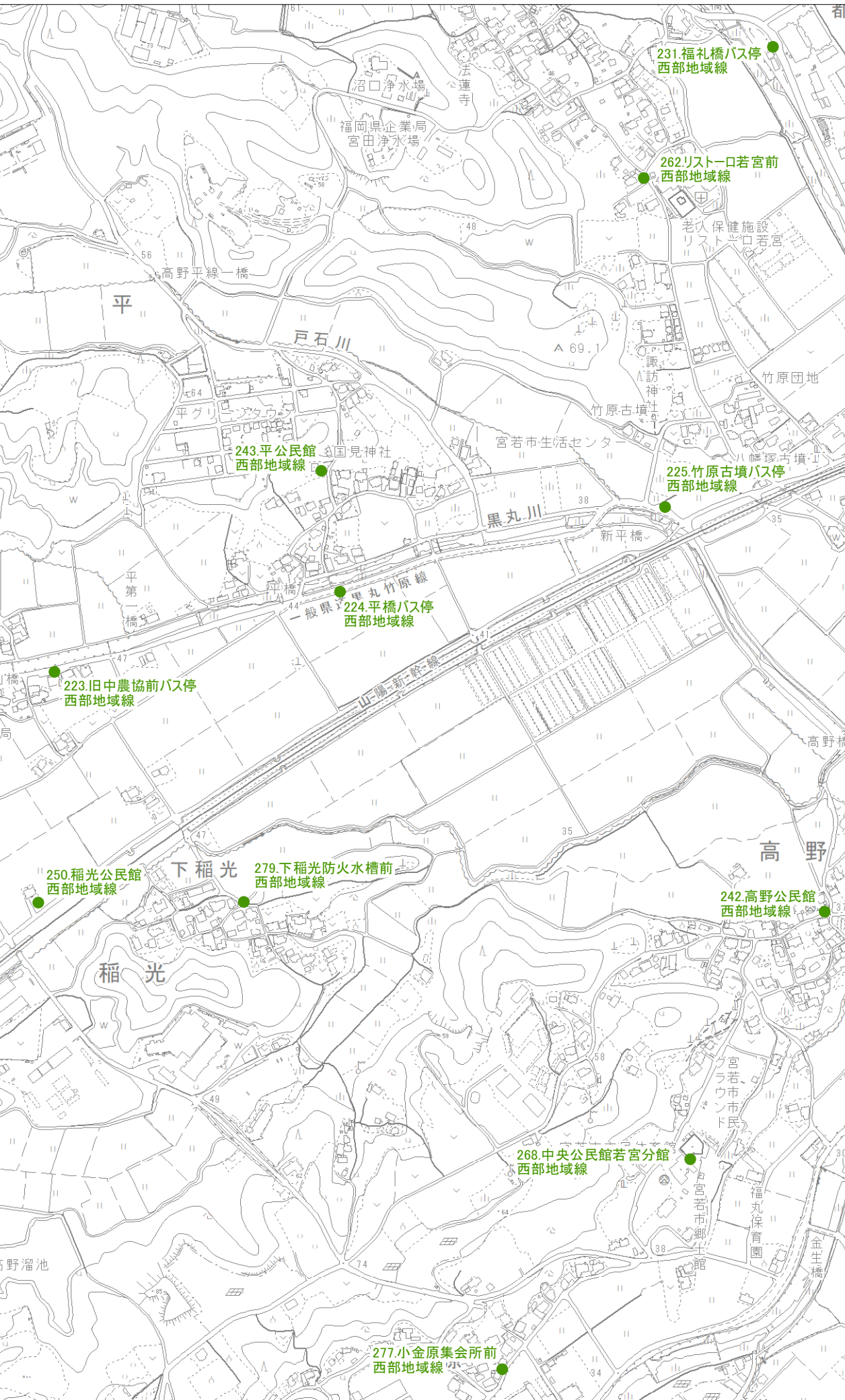
高野

小伏

宮永

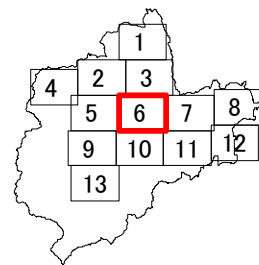
黒丸

竹原





# No.6



● 西部地域線

● 東部地域線

芹田

勝負尻団地

金丸

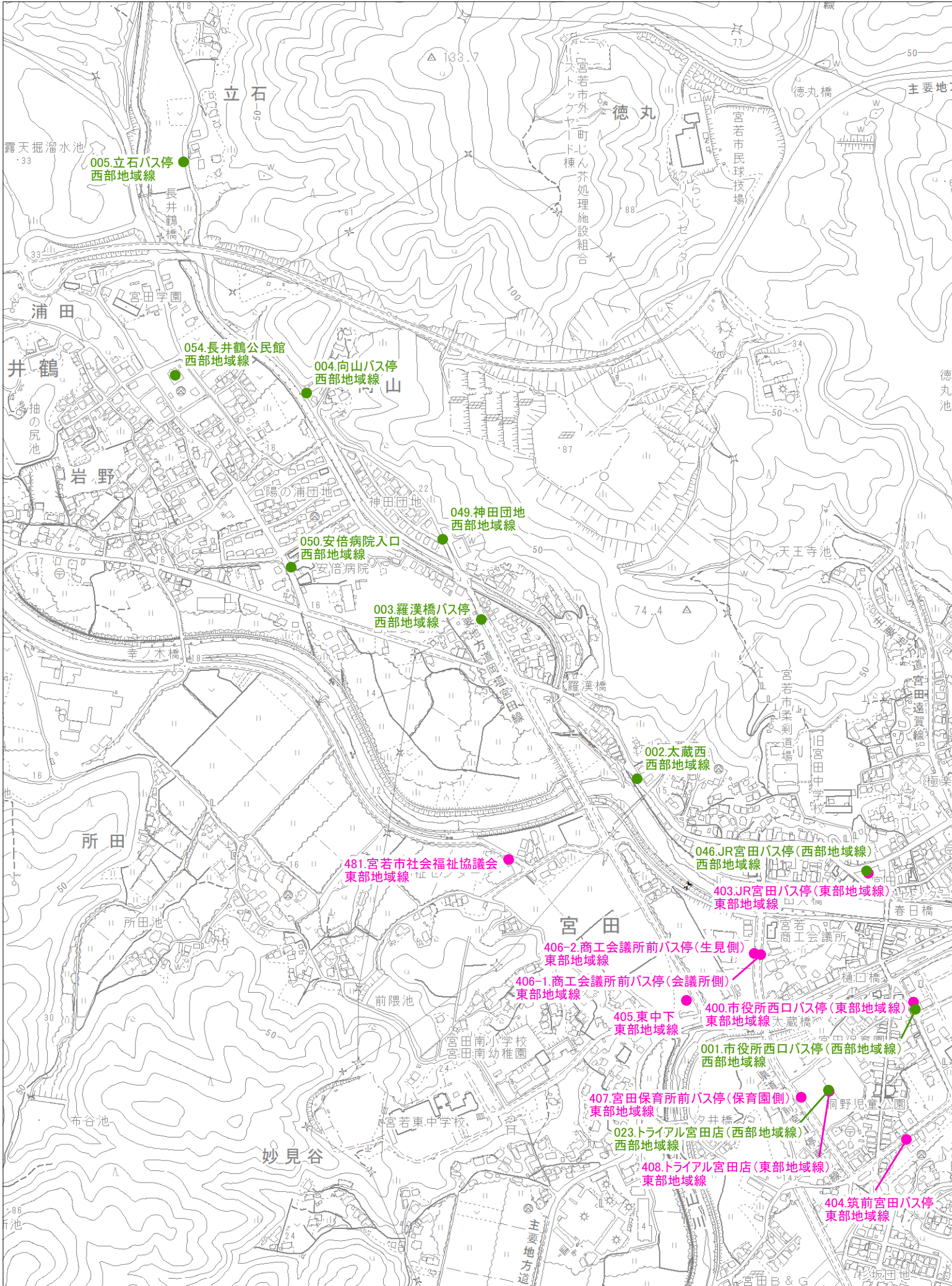
福丸

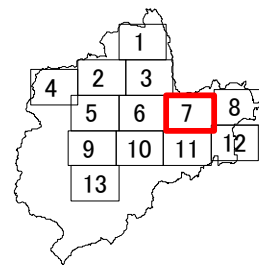
水原

竹原

金生







● 西部地域線

● 東部地域線

上大隈

桐野東

長井鶴

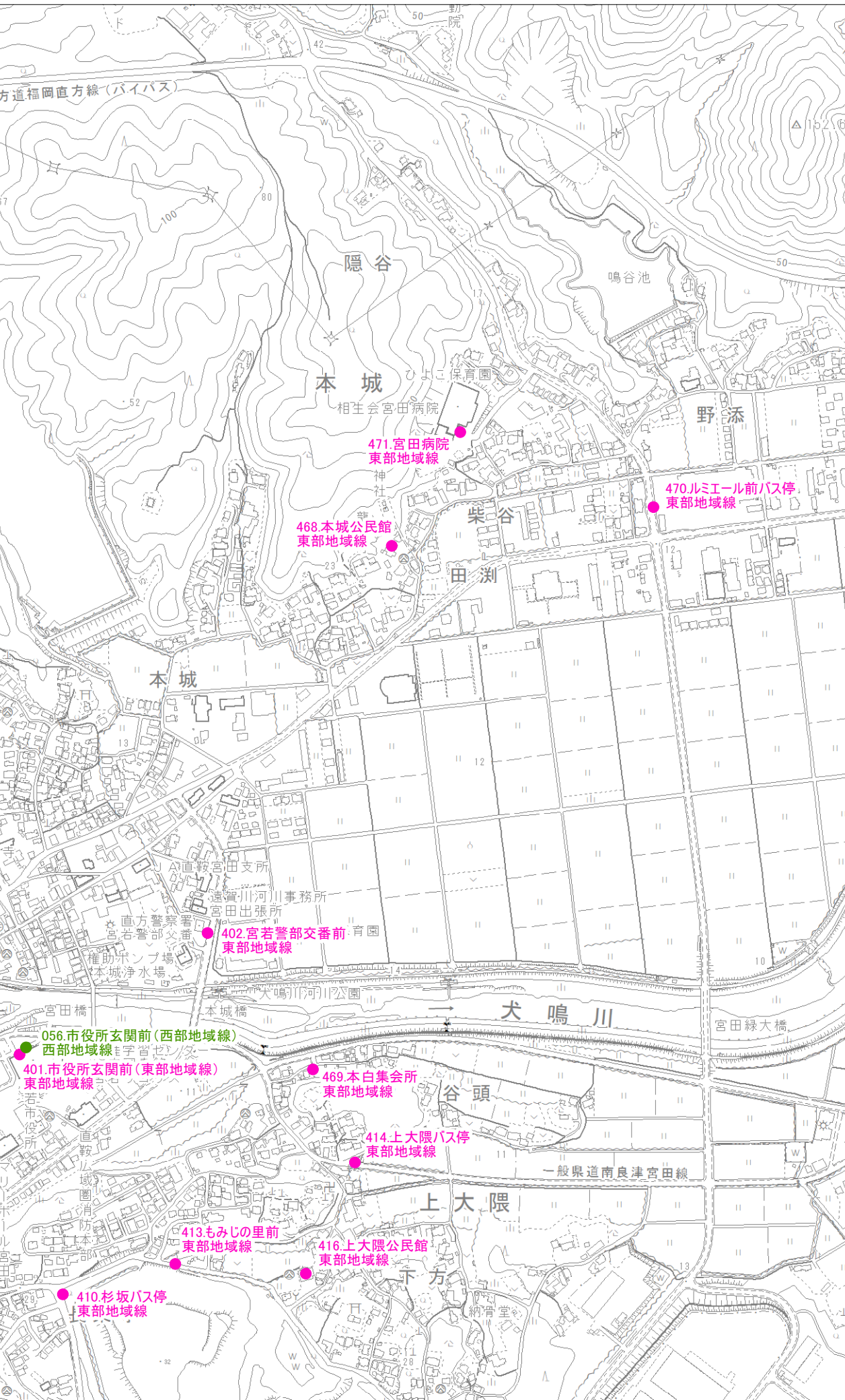
生見

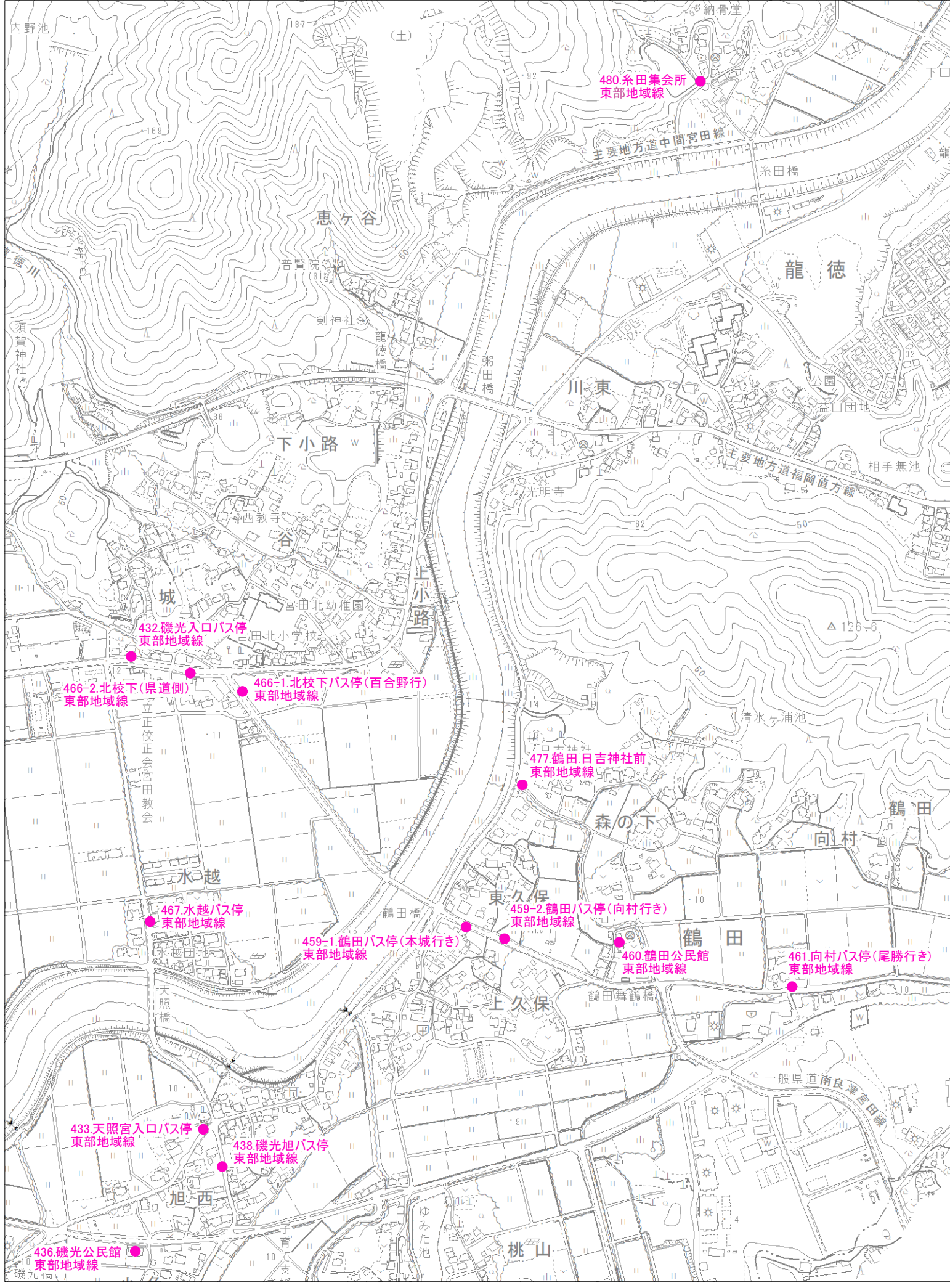
太蔵南

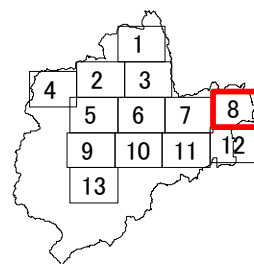
太蔵西

原町・杉坂

本城







● 西部地域線

● 東部地域線

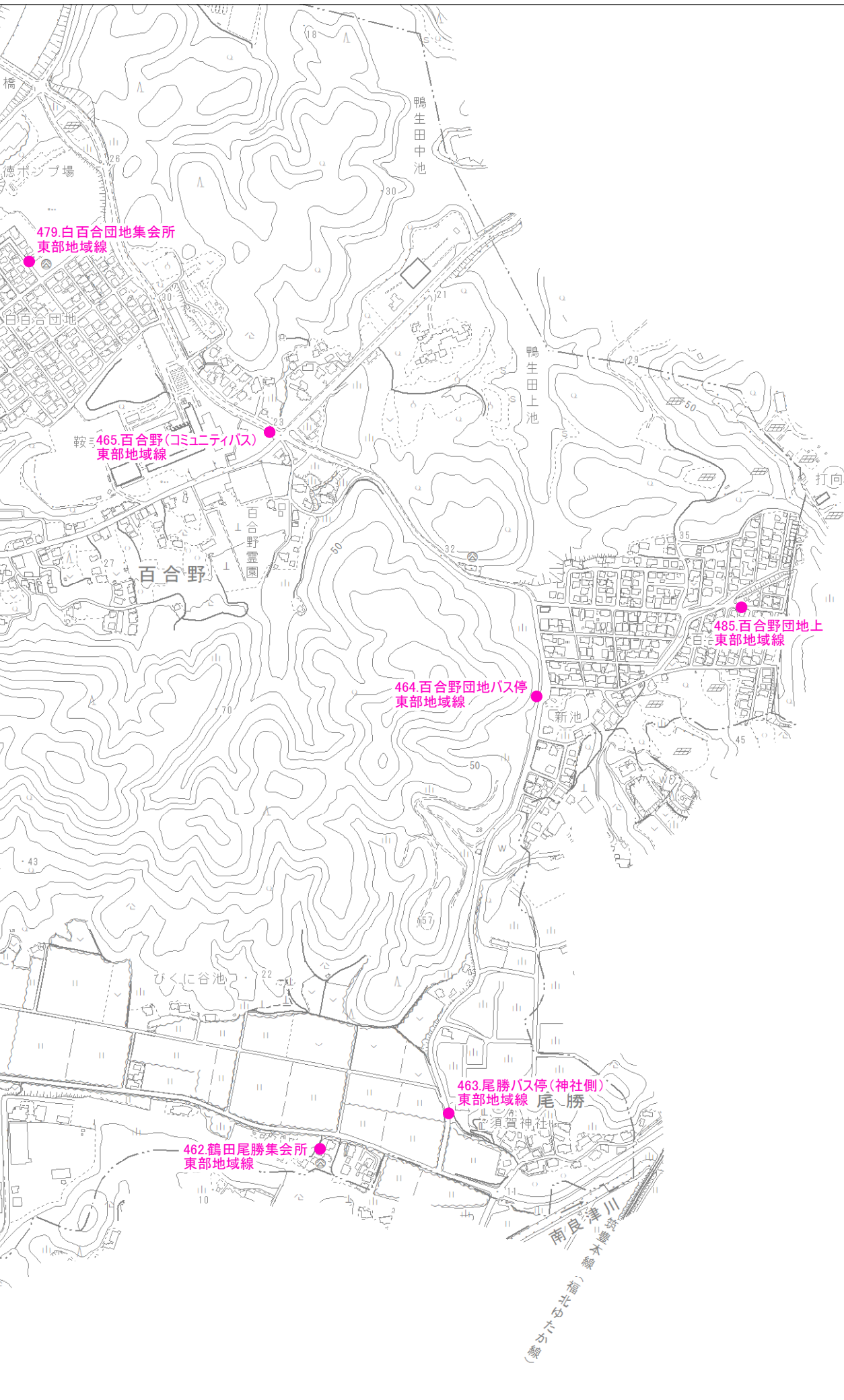
百合野団地

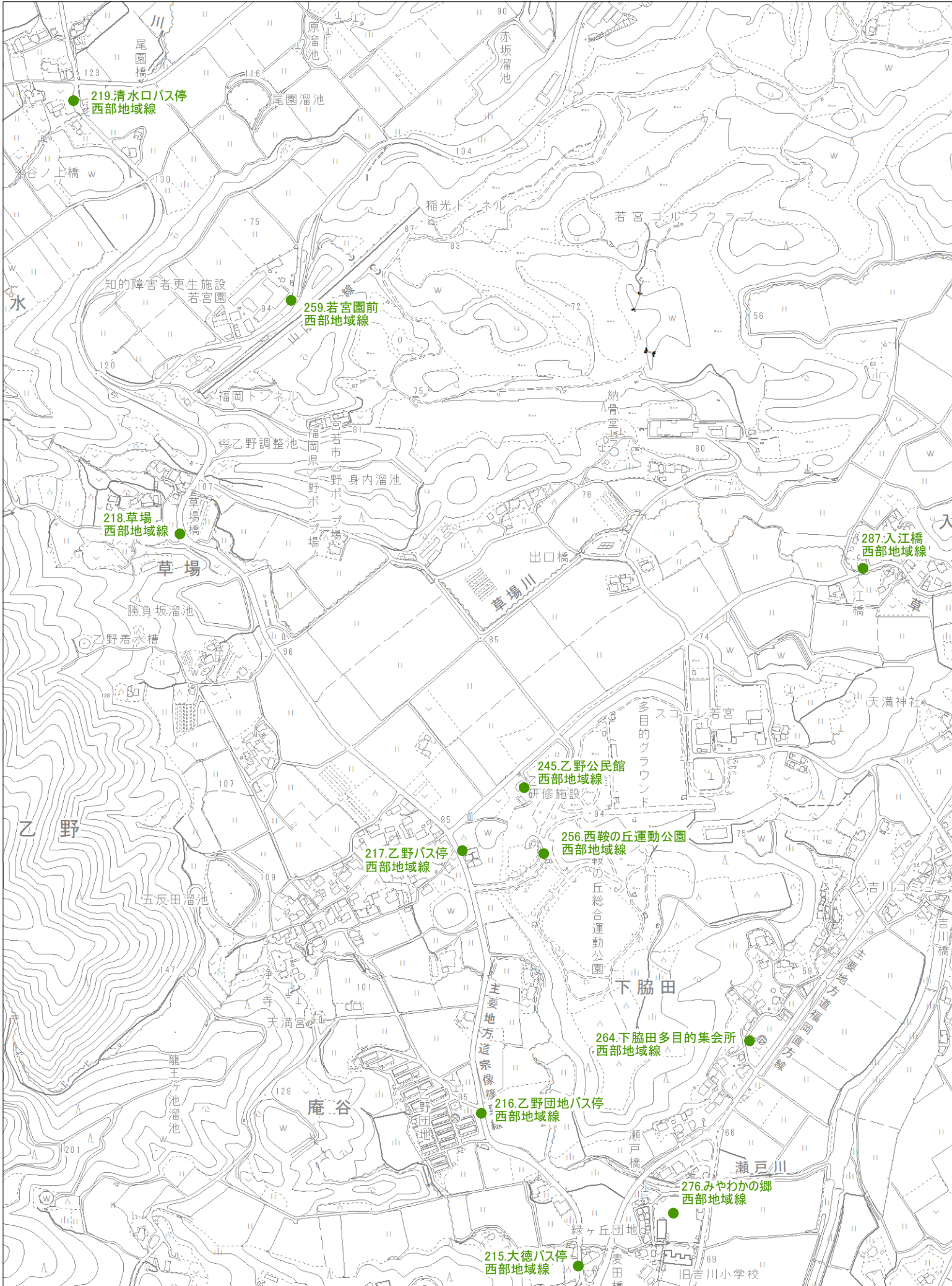
白百合団地

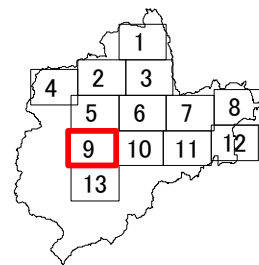
龍 徳

鶴 田

磯 光







● 西部地域線

● 東部地域線

黒丸

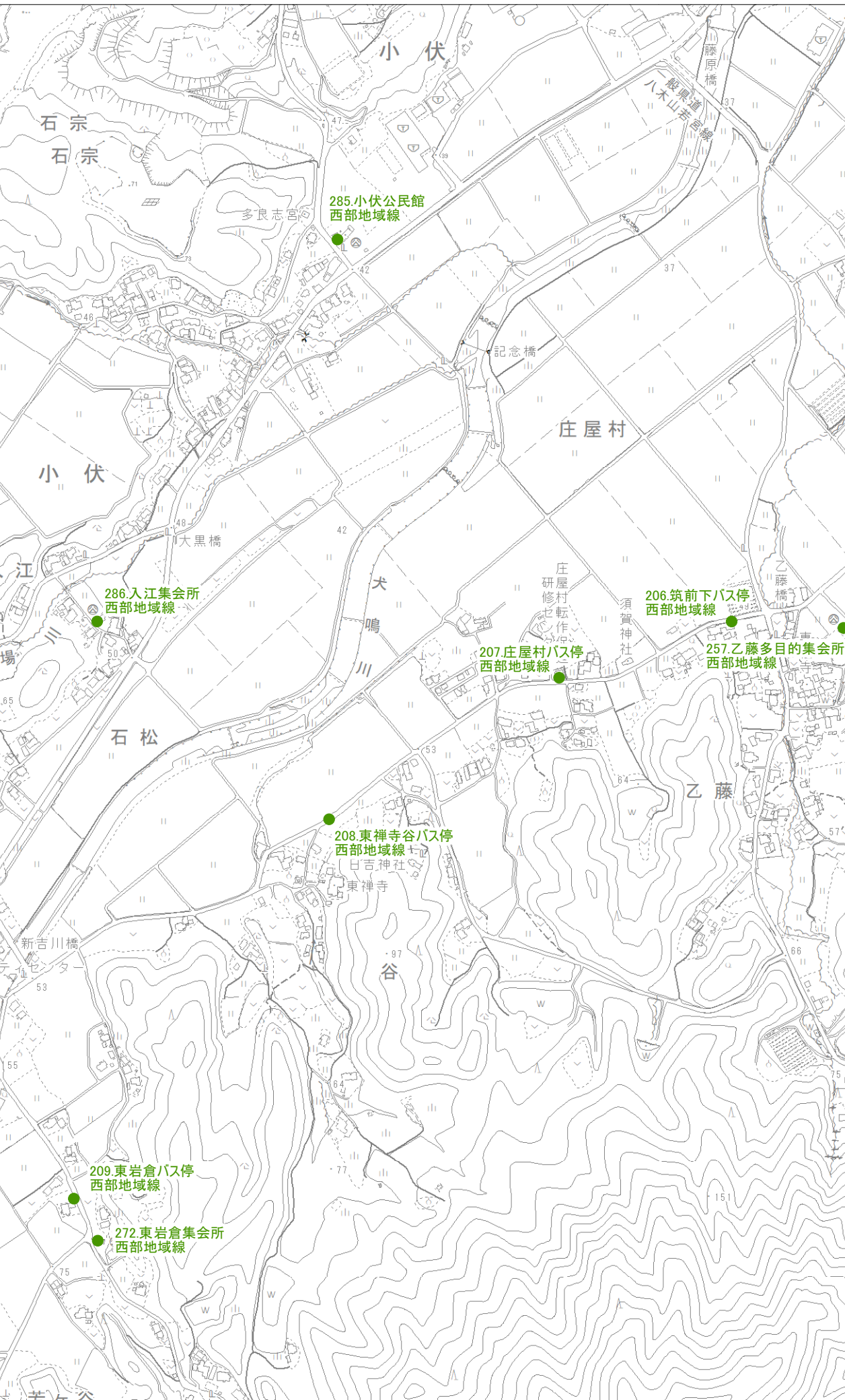
乙野

脇田

湯原

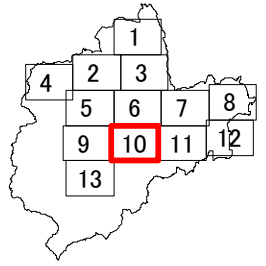
小伏

下





No.10

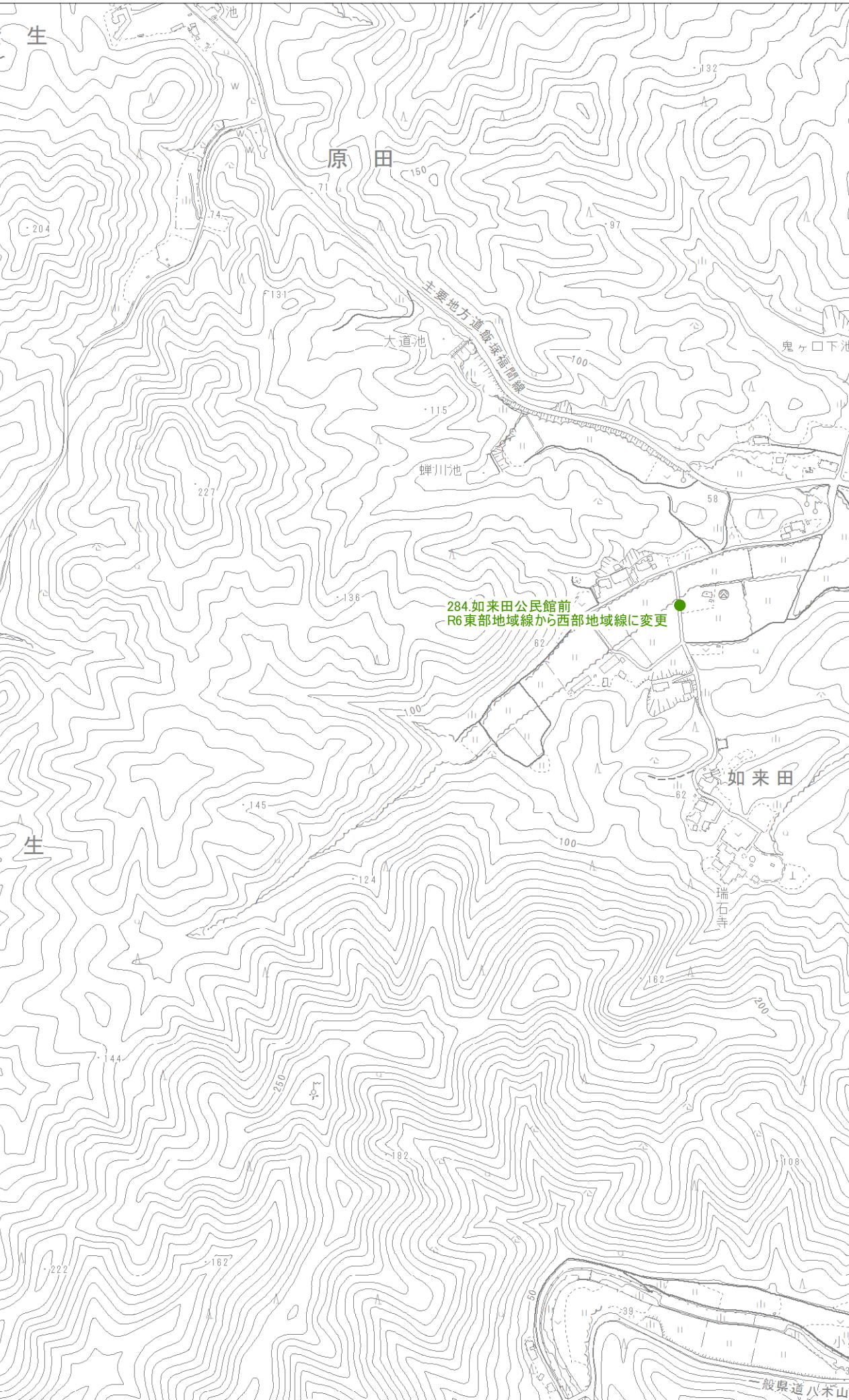


● 西部地域線

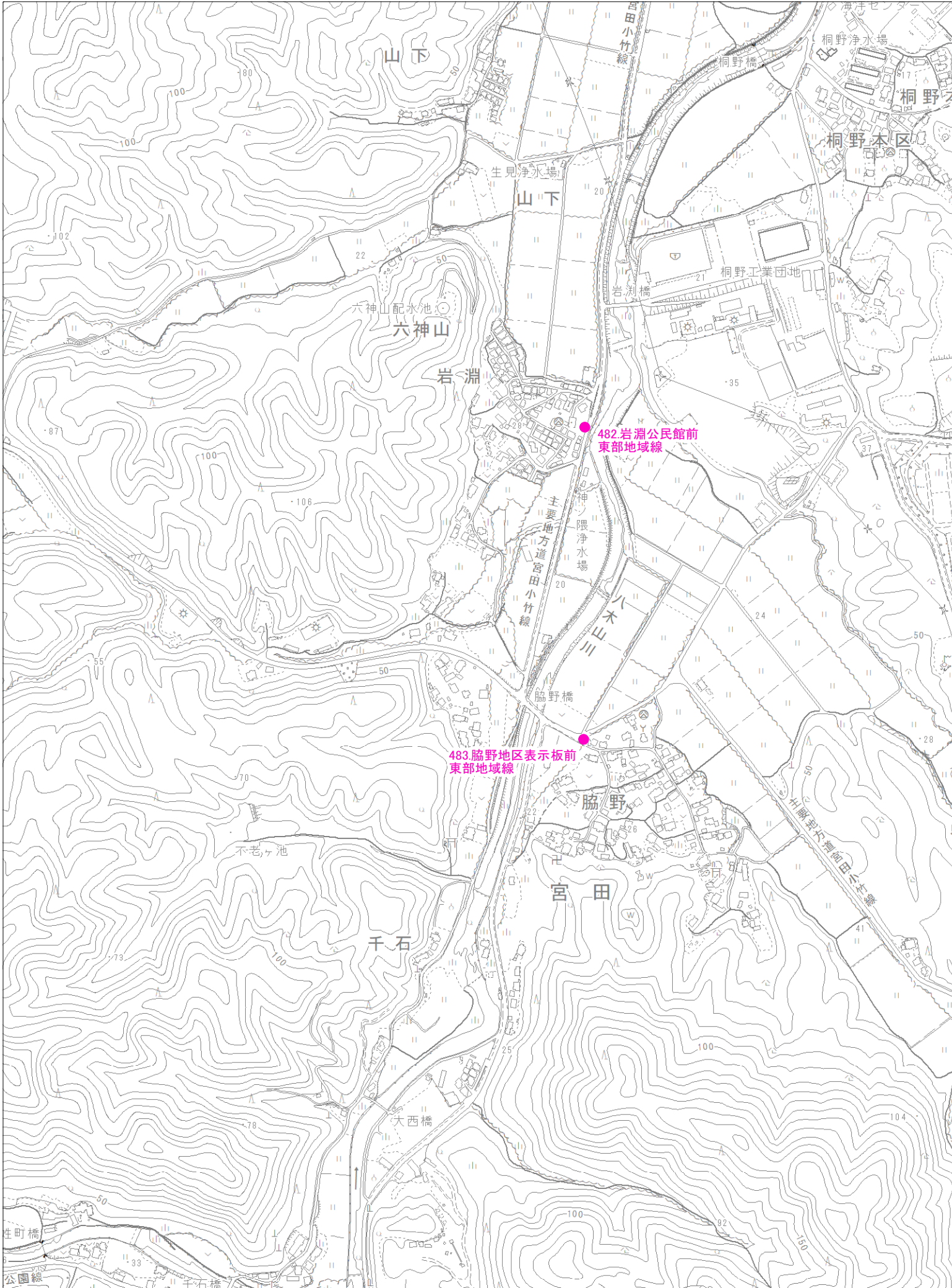
● 東部地域線

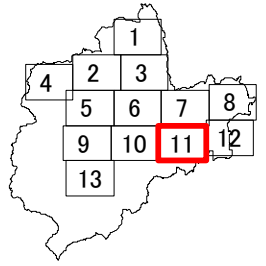
下

金生



284.如来田公民館前  
R6東部地域線から西部地域線に変更





● 西部地域線

● 東部地域線

松尾

上町

梅の木団地

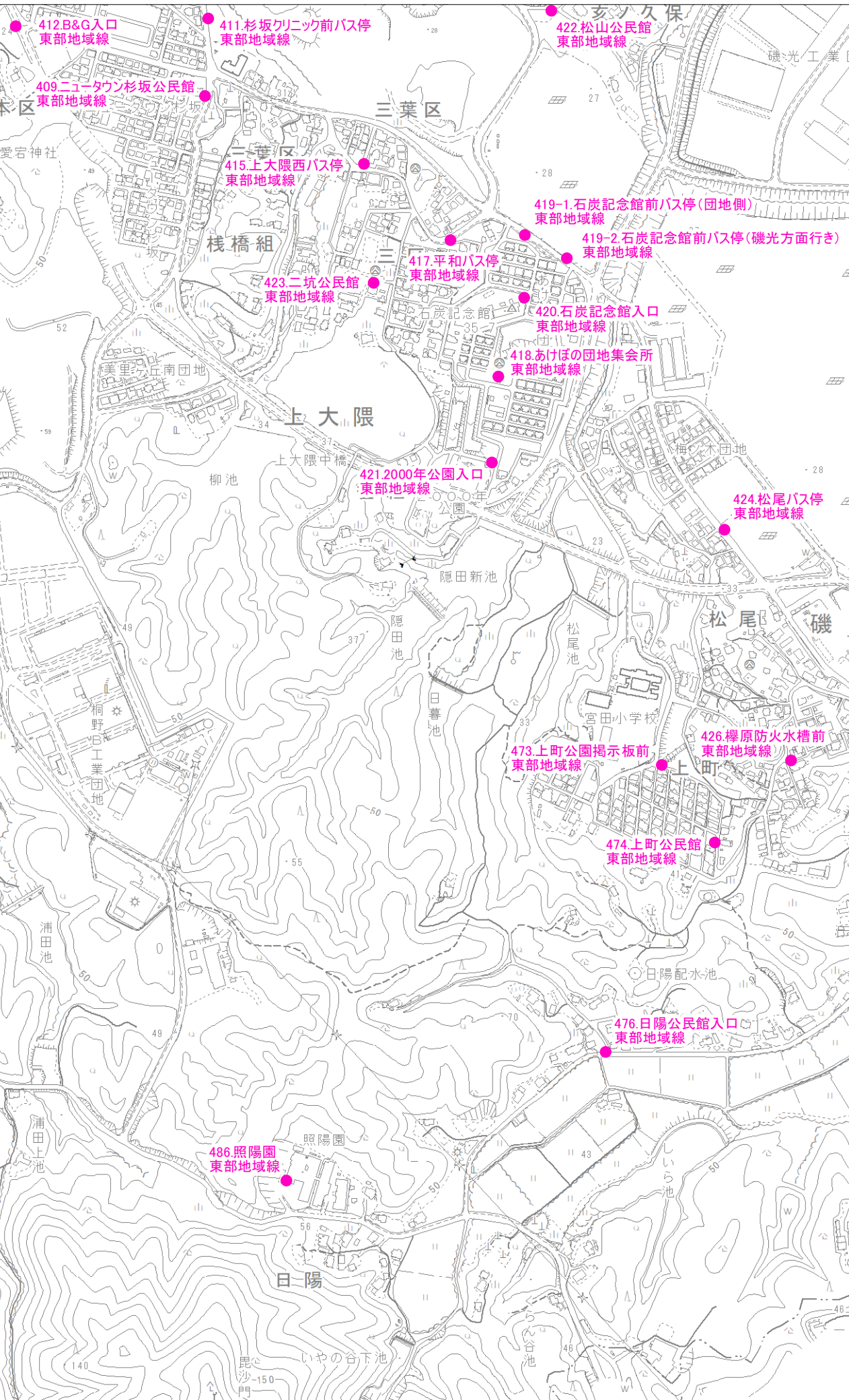
あけぼの団地

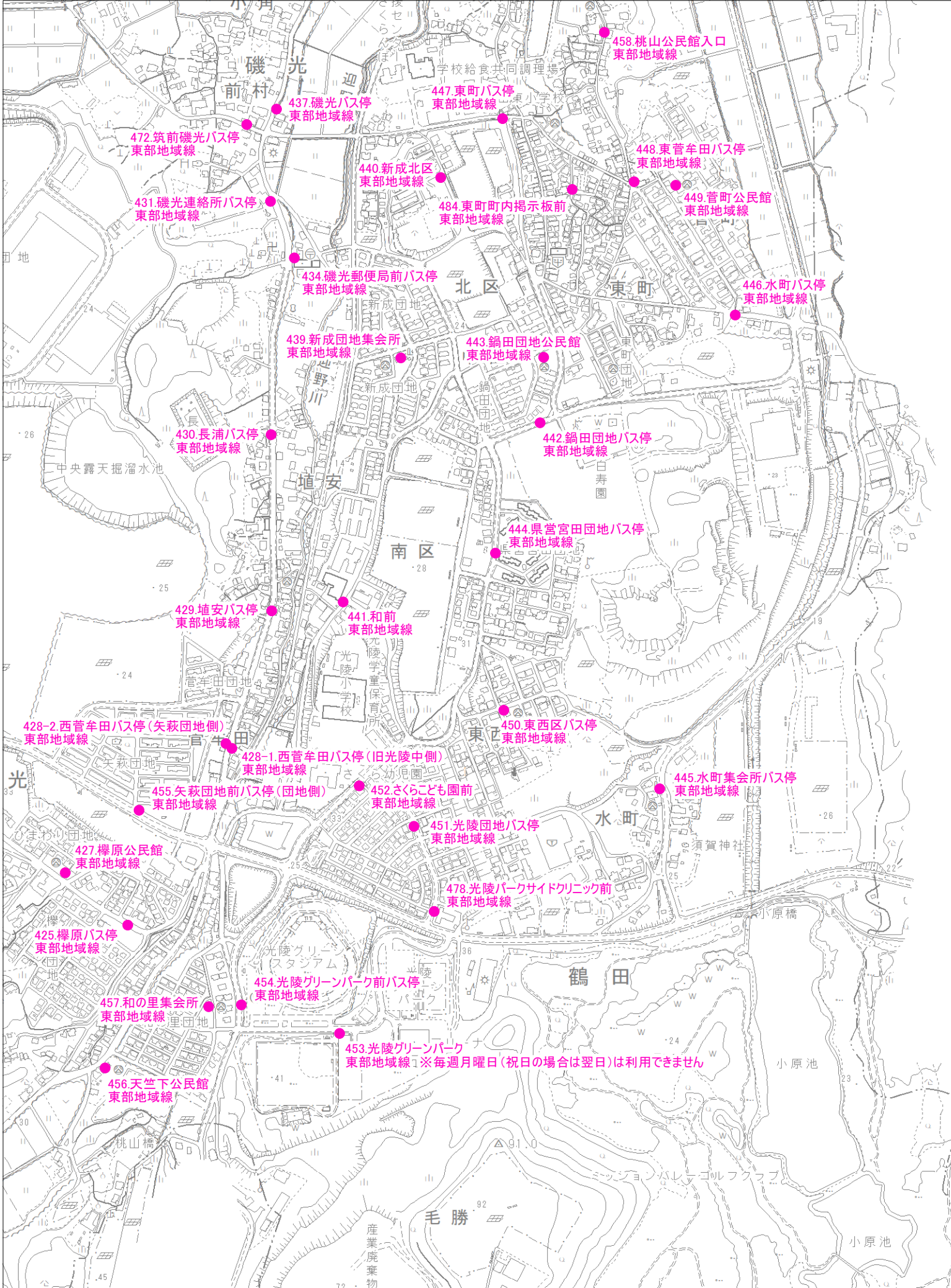
NT杉坂

上大隈

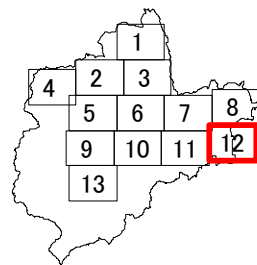
二坑

原町・杉坂





小 竹 町



● 西部地域線

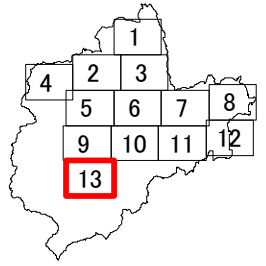
● 東部地域線

県営宮田団地
大之浦東南部南区
光陵団地
埴 安
水 町
菅牟田
天竺下
大之浦東西区
矢萩団地
和の里団地
櫛 原
鍋田団地
新成中北
桃 山
菅 町





# No.13



● 西部地域線

● 東部地域線

脇田

湯原



# ふれタクの乗降マナー

西部地域線・東部地域線

AI デマンドタクシー「ふれタク」は、宮若市の交通事業です。

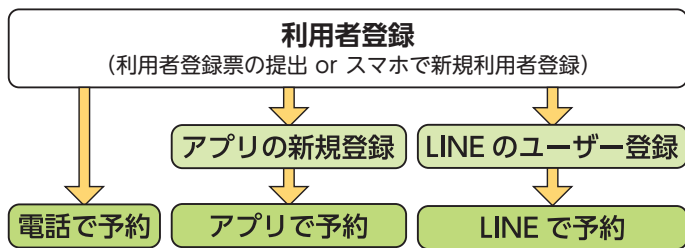
## 以下の点にご注意ください。

- 利用できる方は宮若市在住者に限られます。
- 定められた乗車場所及び、降車場所以外での乗降はできません。必ず、ご予約した場所でお待ちください。
- 運行区域を越えての乗車はできません。JR宮田バス停、トライアル宮田店、市役所西口、市役所玄関前でお乗り換えください。
- 他の利用者と相乗りになり、迂回する場合があります。交通事情などにより乗車時刻や到着時刻が前後する場合がありますため、時間に余裕をもってご利用ください。急ぎの場合や到着時間に遅れたくない場合などは、一般タクシー等をご利用ください。
- 荷物の積み下ろしは自身でおこなってください。
- 予約時間に乗車場所にいない場合、待つことはできません。次の予約地に出発します。
- 他の利用者の乗車の妨げとなる荷物を持ち込むことはできません。
- 泥酔、酩酊状態での乗車、車内での喫煙はお断りします。
- ご利用方法や、ご質問に関しては、宮若市役所産業観光課(0949-32-0519)までお電話ください。

# ふれタクのご利用方法について

## ご利用いただくには、事前の利用者登録が必要です。

登録希望の方は、利用者登録票に必要事項をご記入の上、宮若市役所産業観光課【☎32-0519】までご提出ください。また、車椅子での利用をご希望の方は別途手続きが必要です。産業観光課までお電話ください。



## ◆運行日時

### 西部地域線

運行/嵯松川タクシー

運行日時	平日・土曜日 8:00～12:00、13:00～17:00
運休日	日・祝日、年末年始(12/29～1/3)

### 東部地域線

運行/MGタクシー(株)

運行日時	平日・土曜日 8:00～12:00、13:00～17:00
	日曜・祝日 9:00～12:00、13:00～15:00
運休日	年末年始(12/29～1/3)

12:00～13:00は運休となります



## ◆料金表

区分		運賃
大人	16歳(高校生)以上	1乗車につき300円
小児	4歳以上16歳未満(中学生含む)	1乗車につき150円
幼児	4歳未満	無料

- ・小学生未満で保護者が同伴の場合は無料
- ・身体障害者手帳、療育手帳、精神障害者保健福祉手帳持参の方は半額
- ・障害者手帳アプリ(ミライID)の提示の方は半額
- ・宮若市の回数券が利用できます。

## ◆予約の仕方

### ※ご利用日の1週間前～当日の1時間前までにご予約ください

車椅子での利用をご希望の方は、ご利用日前日の16時までに電話でご予約ください。(アプリ、LINEでのご予約はできません)

## 電話で予約する場合

- 予約方法
- ① 電話の前に利用する地域線と乗降場所をご確認ください。
  - ② 必ず地域線名(「西部地域線」か「東部地域線」)をお伝えください。
  - ③ 乗車場所・降車場所・乗車時間・人数をお伝えください。

### ふれタクコールセンター

予約先 ☎0949-52-6815

【予約受付時間：8時～17時まで】

## アプリで予約する場合 \*ご利用には携帯電話番号が必要です

「APP Store」「Play ストア」より「MONET」アプリをインストールします

アプリのダウンロードはこちらから▶

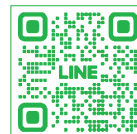


- ・利用者登録がお済みで、はじめてアプリから予約する方は、携帯電話番号を入力し【利用規約に同意のうえ新規登録する】から登録してください。(サービス提供エリア選択画面では「福岡県宮若市」を選んでください。)
- ・新規登録後、【乗車予約】からご予約いただけます。

## LINEで予約する場合

\*ご利用にはLINE アカウントおよびメールアドレスが必要です

宮若市の公式 LINE をお友達登録し、リッチメニューから「ふれタク予約」をタップします。



お友達登録はこちらから▶

- ※LINE から事前の利用者登録が可能です。利用者登録がお済みでない方は、【新規利用者登録】から登録してください。
- ・利用者登録がお済みで、はじめてLINE から予約する方は【予約する(利用者登録済み)】を選択し、「ユーザー登録する」にお進みください。
- ・ユーザー登録完了後、「ログインする」からログインし、よく使う場所を設定します。
- ・設定完了後、【予約する】からご予約いただけます。