

ため池 ハザードマップ

山神溜池

この地図は、地震などにより宮若市にあるため池が満水の状態で決壊し、水が瞬時に流出した場合に想定される浸水範囲、浸水深及び浸水到達時間などを示したものです。万が一のときに備えて、地域や家庭での避難計画にお役立て下さい。

ただし、これらのため池がただちに危険であることを示すものではありません。

また、この地図には避難時危険箇所として、土砂災害警戒区域、河川はん濫による浸水想定区域をあわせて表示しています。いざというときには、避難時危険箇所を避けて、マップ上の着色した道路などを通して迅速な避難ができるように心がけて下さい。

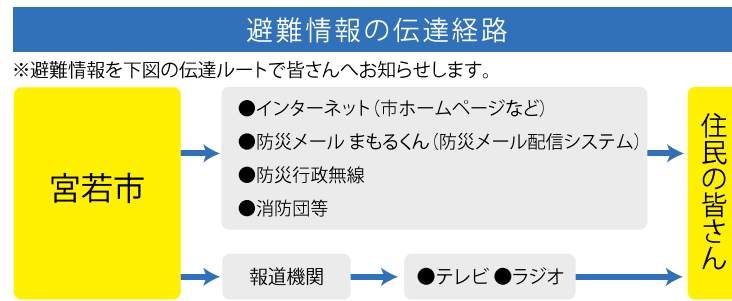
ただし、この地図に表示されている危険箇所以外でも災害が起きるおそれがありますので、注意して下さい。

ため池情報			
名称	堤高(m)	総貯水量(千m ³)	施設管理者
山神溜池	5.20	5.00	宮若市

避難施設一覧		
名称	所在地	電話番号
西鞍の丘総合運動公園	宮若市乙野601	0949-52-0859

緊急時の連絡先	
名称	電話番号
警察	110
消防	119
災害発生時(災害対策本部)	0949-32-0511
直方警察署吉川駐在所	0949-22-0110
宮若市役所本庁	0949-32-0510
若宮総合支所	0949-52-1111

防災情報が入手できるホームページ		
検索名	防災情報	URL
宮若市 防災・防犯サイト	全般	https://www.city.miyawaka.lg.jp/bousai/default.html
福岡管区気象台	気象	https://www.jma-net.go.jp/fukuoka/
国土交通省川の防災情報	水害	https://www.river.go.jp/
福岡県総合防災情報	水害	http://doboku-bousai.pref.fukuoka.lg.jp/gis_top/
福岡県県土整備部砂防課	土砂災害	https://sogo-bousai.pref.fukuoka.lg.jp/sabo/
福岡県防災ホームページ	避難	https://www.bousai.pref.fukuoka.jp/



友だち募集中

@miyawaka-city

LINEに関する事項

防災情報等を今後「LINE」で発信予定なので、左記QRコードにより宮若市LINE公式アカウントの友だち登録をお願いします。

防災メール配信システム

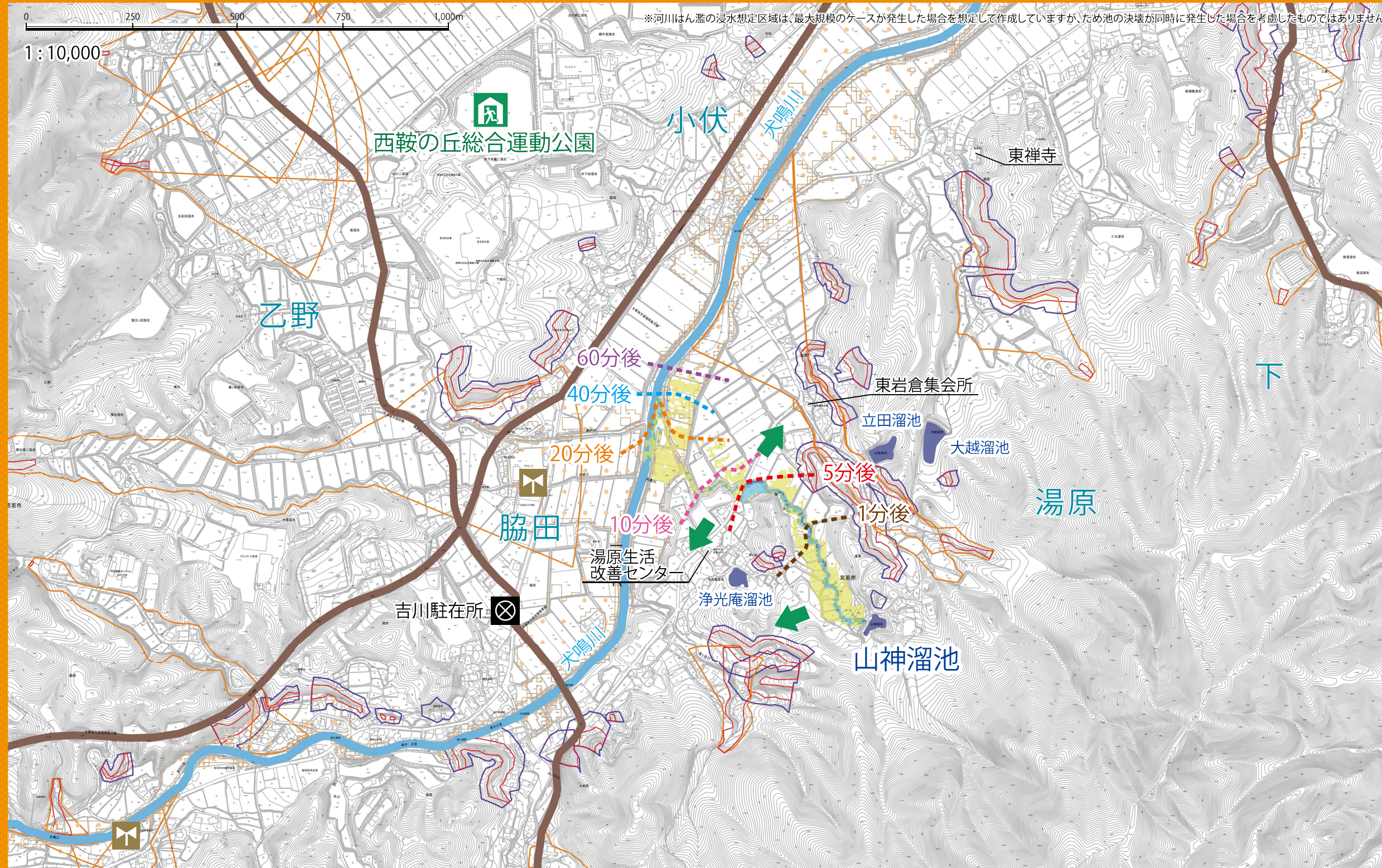
福岡県が提供する防災情報等のメール配信サービスです。携帯電話やパソコンのメールアドレスに、台風・大雨などの防災気象情報、避難情報など防災に関する情報や地域の安全情報等をお知らせします。登録は無料です。(通送料は利用者負担です)

登録方法

- 空メール送信
mamoru@bousaimobile.pref.fukuoka.lg.jp
- ホームページから登録
<http://www.bousaimobile.pref.fukuoka.lg.jp/>

お問い合わせ先 福岡県総務部防災危機管理局防災企画課 TEL.092-643-3114

空メール送信 携帯HP



- 凡例
- 指定緊急避難場所・指定避難所
 - 消防署
 - 水防倉庫
 - 防災行政無線
 - 氾濫流
 - 河岸浸食
 - 市役所・総合支所
 - 交番・駐在所
 - 行政区界
 - 避難方向(目安)
 - 洪水浸水想定区域(河川)

- ため池浸水想定区域
- 深さ 5.0m以上
 - 深さ 2.0m~5.0m未満
 - 深さ 1.0m~2.0m未満
 - 深さ 0.5m~1.0m未満
 - 深さ 0.5m未満

- 水深と避難の目安
- 2階の軒下までつかる程度 5.0m
 - 1階の軒下までつかる程度 2.0m
 - 大人の腰までつかる程度 1.0m
 - 大人の膝までつかる程度 0.5m

- 浸水到達時間
- 1分後
 - 5分後
 - 10分後
 - 20分後
 - 30分後
 - 40分後
 - 50分後
 - 60分後

- 土砂災害警戒区域
- 土石流
 - 急傾斜地
 - 地すべり
 - 警戒区域
 - 特別警戒区域
 - 警戒区域

この地図は、宮若市長の承認を得て、同市所管の測量成果を使用して作成しました。(承認番号 2宮建第705号) 宮若市 令和8年3月作成